

Haus Sonnenweg

Ferienwohnung

Schwangau



Beschreibung

Das Haus wurde 2017 komplett umgebaut und energetisch saniert.

Im Außenbereich befindet sich einen PKW-Parkplatz sowie Unterstellmöglichkeiten für Fahrräder.

In den Ferienwohnungen ist das Rauchen nicht erlaubt.

Wir können leider keine Haustiere aufnehmen.

In beiden Ferienwohnungen finden Sie gut ausgestattete Wohnküchen.

W-Lan und KabelTV sowie Radio sind vorhanden.

Bettwäsche und Handtücher stellen wir Ihnen bereit.

Alle Zimmer sind mit elektrischen Rollläden ausgestattet.

Geeignet für:

Familienurlaub

Urlaub mit Baby (auf Anfrage Babyreisebett und Hochstuhl)

Nichtraucher

Allergiker (auf Anfrage)

Langzeiturlaub (auf Anfrage)

Ausklappbares Schlafsofa mit Matratze

In unserem 2017 renovierten Haus können Sie sich im gemütlichen Ambiente rundum wohlfühlen.

Die modern ausgestatteten Ferienwohnungen „Bergblick“ und „Schlossblick“ im ersten bzw. zweiten Obergeschoss bieten Platz für jeweils bis zu vier Personen.

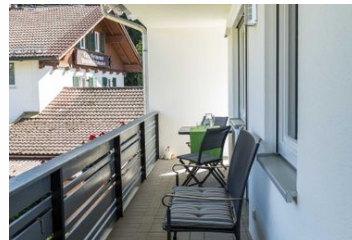
Genießen Sie das malerische Bergpanorama und die Sicht auf das Schloss Neuschwanstein oder erkunden Sie die Umgebung mit zahlreichen Freizeitmöglichkeiten.

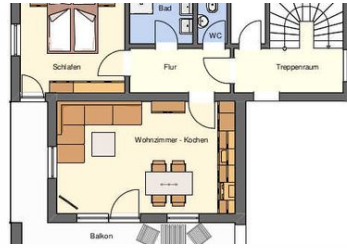
Wir freuen uns auf Ihren Besuch!

Sprachen: englisch, deutsch

Qualitätssiegel

Bergblick





Herrlicher Blick auf Schloss Neuschwanstein und die Berge, den Sie auch vom Balkon aus genießen können. In der gut ausgestatteten Wohnküche befindet sich außerdem ein ausklappbares Schlafsofa. W-LAN, Kabel-TV und Radio. Separates Schlafzimmer, Badezimmer mit Dusche und zwei Waschbecken, separates WC. 54m²

Ausstattung:

- 4-Plattenherd (Cerankochfeld)
- Backofen
- Kühlschrank mit Gefrierfach
- Geschirrspüler
- Kaffeemaschine
- Toaster
- Wasserkocher
- Eierkocher
- Mixer
- Geschirr und Geschirrhandtücher
- Föhn
- Handtücher und Badetücher
- Bettwäsche
- großer Kleiderschrank mit Kleiderbügel
- Doppelbett (180x200)
- Ausklappbares Schlafsofa mit Matratze (140x200)
- Fernseher
- Radio
- W-Lan
- Großer Balkon (Süd- und Westseite) mit Gartenmöbeln

Neu gestaltete Ferienwohnung mit voll ausgestatteter Wohnküche, hochwertigem Schlafsofa und TV. Separates Schlafzimmer, Badezimmer mit Dusche und zwei Waschbecken, separates WC. Großer Balkon (Süd- und Westseite) mit Gartenmöbeln.

Ausstattung Zimmer

Größe: 54 qm

Belegung max.: 4

Anzahl Schlafzimmer: 1

WLAN: ja

TV: ja

Nichtraucher: ja

Hinweise zu Haustieren

Haustiere nicht erlaubt

Allgemein: allergikerger. (tierfrei), Balkon, Bergblick, Doppelbett, Fahrradraum abschließbar, familienfreundlich, für Monteure geeignet, Heizung, Nichtraucher, Nichtraucherhaus, Panoramablick, radfreundlich, Schlafsofa, wanderfreundlich, Wohn/Schlafrum komb.

Außenanlage: Fahrradunterstellmöglichkeit, Parkplatz

Freizeit: Radfahren

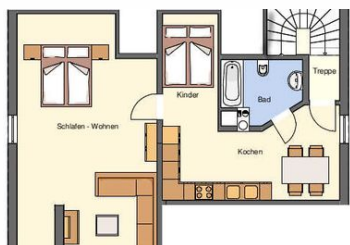
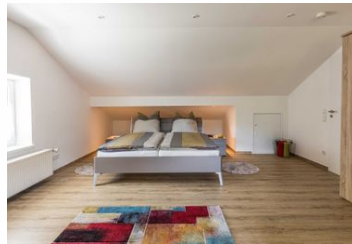
Küche: Backofen, Gefriermöglichkeit, Küche (offen), Kühlschrank, Spülmaschine

Sanitär: Bad/WC, Dusche, Haartrockner, WC-Toilette

Service: Bettwäsche, Handtücher, Internet im öff. Bereich, Tiere nicht erlaubt

Technik: WLAN, Kabel/Sat, TV, TV - Flachbild

Schlossblick



Zwei Räume im Dachgeschoss: Neu gestaltetes Wohn- und Schlafstudio mit großem Panoramafenster in der Dachgaube und voll ausgestattete Wohnküche mit Schlafnische sowie ein Badezimmer mit Badewanne und WC. 51m²

Ausstattung:

- 4-Plattenherd (Cerankochfeld)
- Backofen
- Kühl- und Gefrierschrank
- Geschirrspüler
- Kaffeemaschine
- Toaster
- Wasserkocher
- Eierkocher
- Mixer
- Geschirr und Geschirrhandtücher
- Föhn
- Handtücher und Badetücher
- Bettwäsche
- großer Kleiderschrank mit Kleiderbügeln
- Doppelbett (180x200)
- Futonbett (140x200)
- Sofa
- Fernseher
- Radio
- W-Lan

Ausstattung Zimmer

Größe: 51 qm

Belegung max.: 4

Anzahl Schlafzimmer: 1

WLAN: ja

TV: ja

Nichtraucher: ja

Hinweise zu Haustieren

Haustiere nicht erlaubt

Allgemein: allergikerger. (tierfrei), Bergblick, Doppelbett, Fahrradraum abschließbar, familienfreundlich, für Monteure geeignet, Heizung, Nichtraucher, Nichtraucherhaus, Panoramablick, radfreundlich, wanderfreundlich, Wohn/Schlafrum komb.

Außenanlage: Fahrradunterstellmöglichkeit, Parkplatz

Freizeit: Radfahren

Küche: Backofen, Gefriermöglichkeit, Küche (offen), Kühlschrank, Spülmaschine

Sanitär: Bad/WC, Badewanne, Haartrockner

Service: Bettwäsche, Handtücher, Internet im öff. Bereich, Tiere nicht erlaubt

Allgemeine Lageinformationen

Urlaubsziel Allgäu, Ostallgäu, Schwangau

Im angrenzenden Schwansee mit dem idyllisch gelegenen Schwansee können Sie die schöne Natur genießen und sich bei einem Spaziergang an frischer Luft wunderbar entspannen. Außerdem lädt der See mit seinem klaren Wasser zum Schwimmen ein. Außer den Schlössern Neuschwanstein und Hohenschwangau bietet unsere Umgebung noch viele Sehenswürdigkeiten.

In unmittelbarer Nähe befinden sich Wander- und Radwege, Badeseen, Loipen und vieles mehr.

Entfernungen

Arzt: 2 km

Autobahn: 5.5 km

Badestelle/Gewässer: 1 km

Bäcker: 2 km

Bahnhof: 2.5 km

Geldautomaten/Bank: 2 km

Bushaltestelle: 300 m

Golfplatz: 23 km

Krankenhaus/Klinik: 2 km

Loipe: 500 m

Höhe über dem Meeresspiegel: 800 m

(Kur-)Park/Wald: 500 m

Radweg: 100 m

Restaurant: 2 km

Schwimm-/Spaßbad: 2 km

Skigebiet: 4.5 km

Bergbahn/Seilbahn: 4.5 km

Supermarkt: 3 km

Therme: 2 km

Tourist-Information: 2 km

Wanderweg: 100 m

Zentrum: 2 km