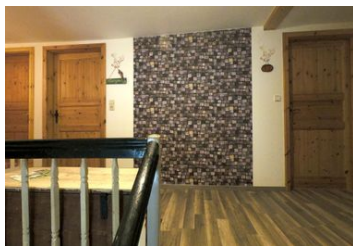


Eckstein / Gästehaus

Ferienwohnung - Pension

Oy-Mittelberg



Beschreibung

Herzlich willkommen in unserem familiär geführten Gästehaus.

Alle Gästezimmer und Apartments sind im frischen Landhausstil eingerichtet, sind hell und haben Balkone mit einem tollen Blick in den Garten und Berge (Zugspitze, Schloss Neuschwandstein...)

Starten Sie den Tag mit unserem vitalen Frühstück vom Büffet mit regionalen und selbstgemachten Produkten.

Gerne machen wir Ihnen ein Angebot

Sprachen: englisch, französisch, deutsch

Doppelzimmer Landhausstil, Dusche, WC, Balkon



Fühlen Sie sich wohl in unseren hellen geräumigen Doppelzimmern, die individuell ausgestattet sind. Alle haben Balkon mit Blick in Garten und teilweise in die Voralpen. TV und Radio mit Sitzecke, Dusche/WC/Fön. Alle unsere Gästezimmer sind Nichtraucherzimmer, jedoch ist Rauchen auf dem Balkon gestattet.

Ausstattung Zimmer

Größe: 20 qm

Belegung max.: 3

Anzahl Schlafzimmer: 1

WLAN: ja

TV: ja

Kamin: ja

Hinweise zu Haustieren

Haustiere nicht erlaubt

Allgemein: allergikerfreundlich, Aufenthaltsraum, Balkon, Bergblick, Doppelbett, familienfreundlich, Heizung, Hochstuhl, Kachelofen, Kamin, Nichtraucherhaus, radfreundlich, Reise-/Kinderbett, Schlafsofa, Schreibtisch, wanderfreundlich, Wintergarten

Außenanlage: Fahrradunterstellmöglichkeit, Garage, Garten zur Nutzung

Essen & Trinken: Frühstück möglich, Grillmöglichkeit, Halbpension, Vollpension

Freizeit: Fahrradverleih, Radfahren, Rodeln, Transferservice

Küche: Kühlschrank

Sanitär: Dusche/WC

Service: Bettwäsche, Brötchenservice, Brötchenservice, Frühstücksservice, Handtücher, Internet im öff. Bereich, Transferservice

Technik: WLAN, Kabel/Sat, TV

Einzelzimmer im Landhausstil, Dusche, WC, Balkon



Unser Zimmer für 1 Person, ist in der 1. Etage, hat Balkon in Garten und Berge, Dusche/WC/Fön, TV, Sessel, Ein 150cm breites Bett ohne Fußteil

Ausstattung Zimmer

Größe: 16 qm

Belegung max.: 1

Anzahl Schlafzimmer: 1

WLAN: ja

TV: ja

Kamin: ja

Hinweise zu Haustieren

Haustiere nicht erlaubt

Allgemein: allergikerfreundlich, Aufenthaltsraum, Balkon, Bergblick, familienfreundlich, französisches Bett, Heizung, Hochstuhl, Kachelofen, Kamin, Nichtraucherhaus, radfreundlich, wanderfreundlich, Wintergarten

Außenanlage: Fahrradunterstellmöglichkeit, Garage, Garten zur Nutzung

Essen & Trinken: Frühstück möglich, Grillmöglichkeit, Halbpension, Vollpension

Freizeit: Fahrradverleih, Radfahren, Rodeln, Transferservice

Küche: Kühlschrank

Sanitär: Dusche/WC, Haartrockner

Service: Bettwäsche, Brötchenservice, Brötchenservice, Frühstücksservice, Internet im öff. Bereich, Transferservice

Technik: WLAN, TV

Allgemeine Lageinformationen

Objekt ID: 240-192b9deb-af4c-4232-b8f4-e4dc5d2a011b