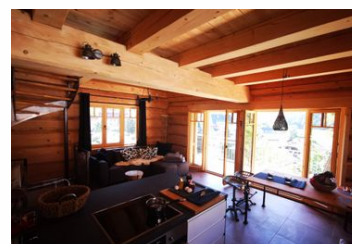
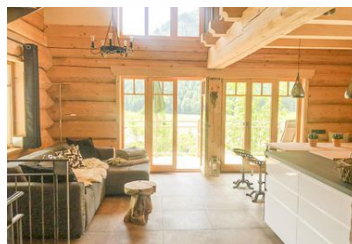


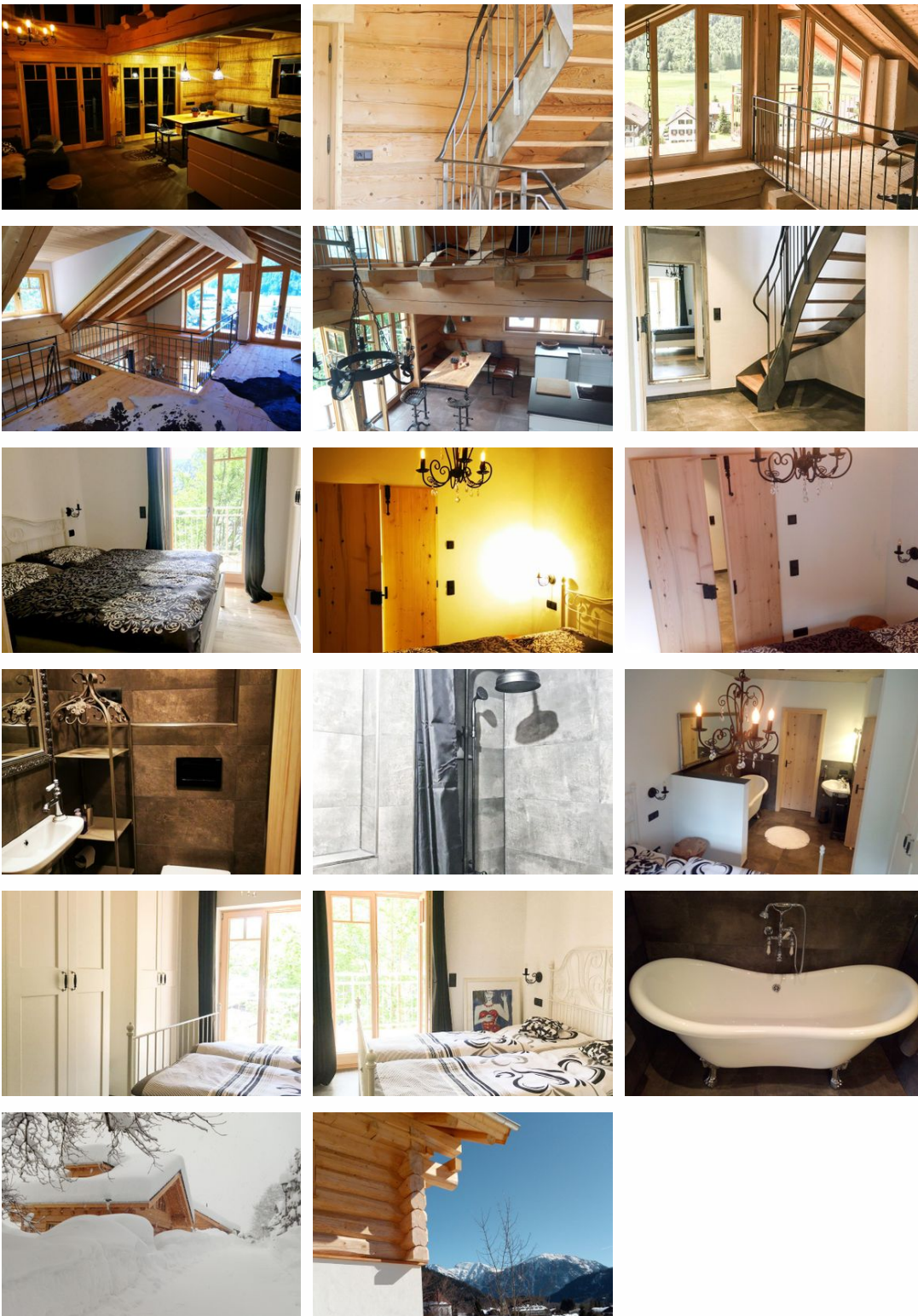
# Chalet Ettal

Ferienwohnung - Ferienhaus

Ettal







## Beschreibung

Inmitten der herrlichen Berglandschaft der Ammergauer Alpen und mit unverbauten Blick auf das imposante Kloster Ettal, liegt unser im Juni 2019 fertig gestelltes, außergewöhnliche Blockhaus (Chalet-Ettal) in Südhanglage.

Die individuelle und urgemütliche Bauweise und Ausstattung verleihen Ihrem Aufenthalt einen Rückzugsort von Ihrem Alltag.

Das Chalet besteht im Eingangsbereich (Erdgeschoss) aus einem urigen open Space Bereich mit Wohnlandschaft sowie Essecke und einer modernen und voll ausgestatteten Einbauküche mit Kochinsel.

Von hier aus, erreichen Sie die individuelle offene Galerie im 1. Stock und auch das Untergeschoss durch eine einzigartige Stahltreppe mit Holztritte. Die Galerie ist ein perfekter Ort, um sich zu entspannen und den herrlichen Blick über Ettal zu genießen oder einfach nur fernzusehen.

Im Untergeschoss haben Sie ein Badezimmer en Suite mit einer freistehenden Badewanne und einem Doppelbett, ein zweites Schlafzimmer mit Doppelbett und einer separaten Dusche mit WC. Beide Schlafzimmer verfügen über einen Einbauschränk und raumhohe Balkontüren.

Von jeder Etage kann man von jedem Zimmer auf einen südseitigen großzügigen Balkon austreten.

Ein PKW-Stellplatz befindet sich direkt neben dem Chalet.

Gastgeschenk :

Für unsere Gäste ist die KönigsCard während Ihrer Aufenthaltsdauer mit vielen Vorteilen gratis . z.B.:

- Keine zusätzlichen Kosten für Ausflugsziele und Eintrittspreise
- Kostenfreies Busfahren
- Kostenfreies Parken mit dem Gäste- Parkausweis auf allen kommunalen Parkplätzen in der Region
- Grenzenlose Erlebnisse für Ihren Urlaub im ganzen „KönigsCard Land“
- Vielfältiges Angebot „Schlechtwetter Programm“
- KönigsCard Erlebnisführer gratis

Hier einige Beispiele aus unserer unmittelbaren Region:

Ettal

- Schaukäserei 1 x pro Aufenthalt kostenlose Teilnahme an der Präsentation inkl. Käseverkostung

Linderhof

- Königshäuschen im Schlossgarten Linderhof 1 x täglich freier Eintritt zur Ausstellung Vom Lynder-Hof zum Schloss Oberammergau

- Kolbessesselbahn 1 x täglich freie Berg- und Talfahrt im Winter 1 x 3 Stunden-Skipass täglich (Voraussetzung Skipass: mind. 2 Übernachtungen)

- Naturzeit Kletterwald 1 x täglich 3 Std. Klettern inkl. kompletter Ausrüstung und Sicherheitsschulung, Achtung! derzeit geschlossen

- Focus Bikepark 1 x pro Aufenthalt kostenlose Nutzung des Bikeparks (4-Stunden-Karte)

- Laber-Bergbahn 1 x täglich freie Berg- und Talfahrt (zu den regulären Fahrzeiten)

- Erlebnisbad WellenBerg 1 x täglich freier Eintritt für 3 Stunden für den Badebereich

- Passionstheater 1 x täglich freier Eintritt mit Führung (+ Oberammergau Museum inkl. Ausstellungen + Pilatushaus inkl. Ausstellung)

- Oberammergau Museum 1 x täglich freier Eintritt ins Museum inkl. Ausstellungen (+ Passionstheater + Pilatushaus inkl. Ausstellung)

- Pilatushaus 1 x täglich freier Eintritt ins Pilatushaus mit Ausstellung (+ Oberammergau Museum inkl. Ausstellungen + Passionstheater)

- Sportzentrale Papistock 1 x pro Aufenthalt kostenlose Ausleihe eines eBikes für einen Tag (nach Verfügbarkeit)

- Reptilienhaus Oberammergau 1 x täglich freier Eintritt

Unterammergau

- Erlebnisberg Steckenberg Sommerrodelbahn: 1 x täglich 1 freie Fahrt

Weitere kostenlose Freizeitangebote in Murnau, Garmisch-Partenkirchen, Farchant und Mittenwald finden Sie unter [www.koenigsCard.com](http://www.koenigsCard.com)

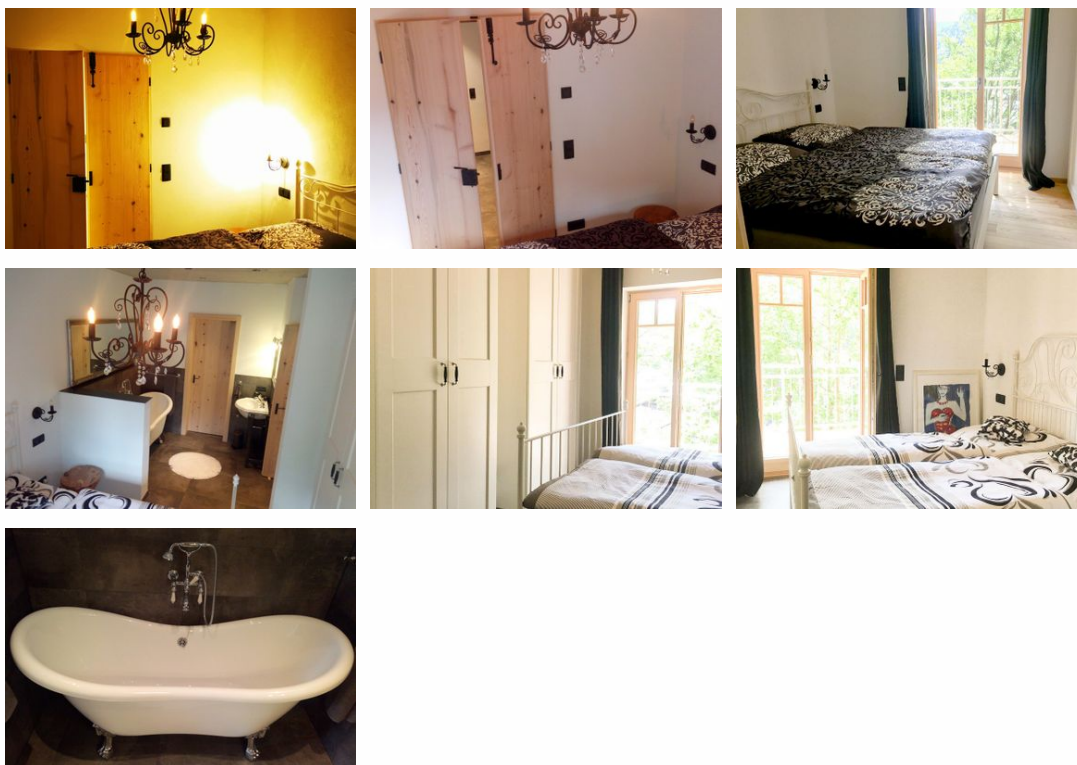
---

Sprachen: englisch, deutsch

---

# Chalet Ettal

F ★★★★★



Inmitten der herrlichen Berglandschaft der Ammergauer Alpen und mit unverbauten Blick auf das imposante Kloster Ettal, liegt unser im Juni 2019 fertig gestelltes, außergewöhnliche Blockhaus (Chalet-Ettal) in Südhanglage.

Die individuelle und urgemütliche Bauweise und Ausstattung verleihen Ihrem Aufenthalt einen Rückzugsort von Ihrem Alltag. Das Chalet besteht im Eingangsbereich (Erdgeschoss) aus einem urigen open Space Bereich mit Wohnlandschaft sowie Essecke und einer modernen und voll ausgestatteten Einbauküche mit Kochinsel.

Von hier aus, erreichen Sie die individuelle offene Galerie im 1. Stock und auch das Untergeschoss durch eine einzigartige Stahltreppe mit Holztritte. Die Galerie ist ein perfekter Ort, um sich zu entspannen und den herrlichen Blick über Ettal zu genießen oder einfach nur fernzusehen.

Im Untergeschoss haben Sie ein Badezimmer en Suite mit einer freistehenden Badewanne und einem Doppelbett, ein zweites Schlafzimmer mit Doppelbett und einer separaten Dusche mit WC. Beide Schlafzimmer verfügen über einen Einbauschränk und raumhohe Balkontüren.

Von jeder Etage kann man von jedem Zimmer auf einen südseitigen großzügigen Balkon austreten.

Ein PKW-Stellplatz befindet sich direkt neben dem Chalet.

## Ausstattung Zimmer

Größe: 100 qm

Belegung max.: 4

Anzahl Schlafzimmer: 2

WLAN: ja

Nichtraucher: ja

Waschmaschine: ja

## Hinweise zu Haustieren

Haustiere nicht erlaubt

**Allgemein:** Balkon, Bergblick, Nichtraucher, Nichtraucherhaus, Skiraum, Terrasse

**Außenanlage:** Fahrradunterstellmöglichkeit, Parkplatz

**Küche:** Backofen, Gefriermöglichkeit, Kühlschrank, separate Küche, Spülmaschine

**Sanitär:** Haartrockner

**Service:** Internet im öff. Bereich, Safe, Tiere nicht erlaubt, Waschmaschine

**Technik:** WLAN, Smart-TV

## Allgemeine Lageinformationen

### Adresse

Vogelherdweg 11

82488 Ettal

[info@chalet-ettal.bayern](mailto:info@chalet-ettal.bayern)

[Homepage](#)

Objekt ID: 221-8e266b59-13bb-4356-a875-663988ab964a